



SBĚRNÝ PŘEPRAVNÍ UZEL ÚSTÍ NAD LABEM – I. A II. ETAPA

Investor: Česká pošta s.o., o. z. Ústí nad Labem

Doba plnění: 04/2004 – 05/2006, 10/2006 – 07/2008

Zhotovitel: INSKY spol. s r.o.

Objem: I. etapa cca 141 mil. Kč, II. etapa realizováno cca 50,7 mil. Kč
(v období 09/2005 - 09/2006) z cca 400 mil. Kč celkem

Charakteristika stavby: Objekt SPU je projektován a realizován jako dostavba stávajícího areálu České pošty, s.p. Je rozdělen na dvě samostatné etapy, které obsahují nové objekty pro rozšíření provozu stávajícího dopravního závodu, novostavbu administrativně – provozního komplexu pro zpracování poštovních zásilek, čerpací stanici PH, myčku automobilů, vrátnici, komunikace, objekt ČOV včetně technologie, inženýrské sítě, oplocení a sadové úpravy. Část areálu je přístupná veřejnosti pro podej hromadných zásilek na podací poště.



CHLADÍRENSKÁ HALA A ADMINISTRA- TIVNÍ ZÁZEMÍ - DOKSANY

Investor: ZEDNÍČEK, a.s.

Doba plnění: 04/2006 – 09/2006

Zhotovitel: INSKY spol. s r.o.

Objem: cca 80 mil. Kč



Charakteristika stavby: Stavba byla zrealizována v rekordně krátkém čase 5-ti měsíců. Jedná se o prefabrikovaný skelet se zděnou výplní opláštěný fasádními panely. Stavba je vybavena kompletní chladírenskou technologií a slouží zároveň jako administrativní zázemí firmy Zedníček a.s.



FOTBALOVÉ CENTRUM MLÁDEŽE AC SPARTA PRAHA

Investor: INTERMA a.s. Liberec

Doba plnění: 08/2002 – 09/2003

Zhotovitel: INSKY spol. s r. o.

Objem: cca 85 mil. Kč

Charakteristika stavby: V objektu zázemí fotbalového centra mládeže AC Sparta Praha se nacházejí šatny, sociální zařízení, restaurace, promítací sál, kanceláře, technická část nezbytné pro provoz přilehlých fotbalových hřišť. Jedná se o opláštěnou ocelovou konstrukci s vnitřní vestavbou převážně sádkartonových prvků.



AUTOSALON HYUNDAI, ÚSTÍ NAD LABEM - VŠEBOŘICE

Investor: Autocentrum – HÁŠA s.r.o., Bohušovice nad Ohří

Doba plnění: 11/2003 – 04/2004

Zhotovitel: INSKY spol. s r.o.

Objem: cca 14,4 mil. Kč

Charakteristika stavby: Jedná se o objekt autosalonu s kompletně vybavenou servisní dílnou s přilehlými parkovacími plochami.



REKONSTRUKCE SPORTOVNÍHO AREÁLU V LOVOSICÍCH

Investor: Město Lovosice
Doba plnění: 06/2003 – 05/2004
Zhotovitel: INSKY spol. s r. o.
Objem: cca 55 mil. Kč

Charakteristika stavby: Rozsáhlá rekonstrukce zimního stadionu. Práce zahrnovaly stavebně náročné činnosti jako například zcela novou betonovou konstrukci pod ledovou plochu nebo statické úpravy po povodních v roce 2002.



STAVEBNÍ ÚPRAVY A OPRAVY OBJEKTU POŠTY LIBEREC 1

Investor: Česká pošta s.o., o.z. Ústí nad Labem
Doba plnění: 09/2002 – 04/2004
Zhotovitel: INSKY spol. s r.o.
Objem: cca 110,5 mil. Kč



Charakteristika stavby: Celková rekonstrukce poštovní budovy z 19.století jako objektu v památkově chráněné zóně včetně provedení dispozičních úprav pro současný provoz hlavní pošty. Součástí prací bylo provedení kompletní sanace zdiva 1.P.P., provedení statických úprav, rekonstrukce podkroví části objektu, kamenných schodišť vč.pokládky žulových dlažeb na nádvoří a provedení náročné rekonstrukce fasády objektu.

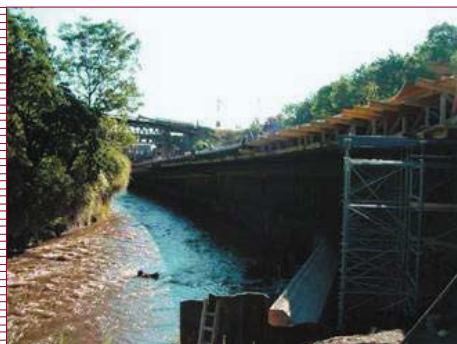




ŽIŽKOVA II.C, SO 02 ESTAKÁDA

Investor: Viamont DSP a.s.
Doba plnění: 07/2003 – 11/2004
Zhotovitel: INSKY spol. s r.o.
Objem: 178 mil. Kč

Charakteristika stavby: Tato stavba proběhla v rámci zlepšení dopravní situace v městě Ústí nad Labem směrem k nové budované dálnici D8. Přemostění (konzola) byla zakládána pod niveletu vodního toku Bíliny. Celá konzola je vysutá nad řeku Bílinu a předpjatá ocelovými lany (táhly).



KOMUNIKAČNÍ NAPOJENÍ PRŮMYSLOVÉ ZÓNY U ŽST. DĚČÍN VÝCHOD

Investor: Město Děčín
Doba plnění: 06/2002 – 04/2003
Zhotovitel: INSKY spol. s r.o.
Objem: 24,78 mil. Kč



Charakteristika stavby: Demolice stávajícího nevyhovujícího mostu ČD. Založení a nová výstavba probíhala za provozu dráhy. Nová novostavba byla vybetonována mimo nové stěnové pilíře a osazení proběhlo ve výluce. Následovaly násypy drážního tělesa a osazení kolejí.



OPTIMALIZACE A MODERNIZACE ŽELEZNIČNÍHO KORIDORU PRAHA - DĚČÍN

Investor: Železniční stavitelství Praha a.s.

Doba plnění: 2002–2003

Zhotovitel: INSKY spol. s r.o.

Objem: 40,6 mil. Kč

Charakteristika stavby: Opravy a rekonstrukce mostních objektů a realizace protihlukových opatření. Součástí prací bylo v rámci oprav stavebních objektů i provádění sanačních prací na betonových a železobetonových konstrukcích mostů a opěrných zdí.



PROPUSTEK NA I/30 MALÉ ŽERNOSEKY

Investor: Strabag a.s. Praha

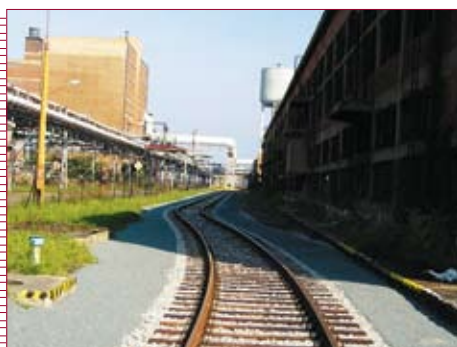
Doba plnění: 06/2002 – 04/2003

Zhotovitel: 04/2004 – 09/2004

Objem: 5,5 mil. Kč



Charakteristika stavby: Stavba zahrnovala odborné práce související s přestavbou mostu na tlamový propust včetně zajištění návrhu konstrukce (ViaCon – tubuseidr + inundační otvory), projektové dokumentace a inženýrské činnosti. Součástí prací bylo i dočasné převedení dopravy po mostním provizoriu.



PŘELOŽKA KOLEJE Č. 202 – SPOLANA A.S. NERATOVICE

Investor: Tchas s.r.o. Ostrava

Doba plnění: 2005

Zhotovitel: INSKY spol. s r.o.

Objem: 4,5 mil. Kč

Charakteristika stavby: Přeložka vlečkové koleje včetně demontáže stávajícího žel. svršku a spodku následnou montáží 293 m nového žel. spodku a svršku do nově navržené trasy koleje. Železniční spodek byl zřízen ze štěrkopísku s položením separační geotextilie včetně odvodnění koleje odvodňovacím drenem.



OBNOVA KOLEJE Č.101

Investor: České Přístavy a.s. – Přístav Mělník

Doba plnění: 2004

Zhotovitel: INSKY spol. s r.o.

Objem: 2 mil. Kč

Charakteristika opravy: Obnova koleje č. 101 materiálem užitým včetně kompletní výměny štěrkového kolejového lože.



PŘÍSTAVBA TISKÁRNY VLTAVA-LABE-PRESS, HRADEC KRÁLOVÉ

Investor: Vltava-Labe-Press a.s., divize východ Hradec Králové

Doba plnění: 08/2002 – 05/2003

Zhotovitel: INSKY spol. s r.o.

Objem: 30 mil. Kč

Charakteristika stavby: Jedná se o výstavbu objektu ze železobetonového skeletu v kombinaci s ocelovými nosnými prvky přestřešení (samostatně stojící ocelové konstrukce a přístřešky sloužící k parkování aut a vysokozdvížných vozíků) a dalšími stavebními pracemi související se změnami dispozice stávajících prostor, provedení zpevněných ploch (živičných a dlážděných) včetně přeložek inženýrských sítí.



LOVOCHEMIE - NOVÉ STÁČENÍ ČPAVKŮ

Investor: CHEPOS ENGINEERING s.r.o. Brno

Doba plnění: 10/2004 – 07/2005

Zhotovitel: INSKY spol. s r.o.

Objem: cca 12,1 mil. Kč



Charakteristika stavby: Kompletní demolice stávajícího zařízení pro stáčení čpavků a výstavba nového stáčení čpavků. Stavba zahrnovala výrobu a montáž ocelové konstrukce, nové zastřešení s kropicím systémem proti úniku čpavku, zabudování protipožární nádrže, nové izolace, odvádění odpadních vod.



OBYTNÝ SOUBOR KAMENICE

Investor: INSKY spol. s r. o.

Doba plnění: 09/2005 – 07/2008

Zhotovitel: INSKY spol. s r. o.

Objem: cca 180 mil. Kč

Charakteristika stavby: Ojedinělý vlastní developerský projekt v Kamenici u Prahy. Projekt obytného centra zahrnuje 12 řadových domů včetně garáží a 6 třípodlažních vilových objektů s celkem 96 bytovými jednotkami. Stavba je realizována ve 3 na sobě navazujících etapách. První etapa byla již dokončena a již více než rok zde bydlí řada spokojených klientů. Výstavba 2. etapy v současnosti probíhá. Celý projekt bude kompletně dokončen do poloviny roku 2008.





I/13 MOST – NADJEZD U RICO

Investor: Ústecký kraj

Doba plnění: 11/2005 – 11/2006

Zhotovitel: INSKY spol. s r. o.

Objem: 131 mil. Kč

Charakteristika stavby: Demolice stávajícího nevyhovujícího mostu a výstavba nového mostu. Demolice probíhala za stávajícího provozu jak pod mostem (silnice I/13, tramvaj, železniční trať ČD, říčka Bílina), tak na mostě (pěší, inženýrské sítě – horkovod, elektro, vodovod, tlaková kanalizace). Demolice a následná výstavba probíhala na dvě etapy a v podélné ose.





REKONSTRUKCE KOMUNIKACE A MOSTU Č. 2396-002 KŘESÍN

Investor: Správa a údržba silnic Ústeckého kraje, p.o.

Doba plnění: 09/2003 – 06/2004

Zhotovitel: INSKY spol. s r. o.

Objem: 20,1 mil. Kč

Charakteristika stavby: Rekonstrukce mostu, která spočívala v betonáži nové desky nosné konstrukce a říms na stávající nosné trámy, sanaci celé nosné konstrukce včetně dutin NK a spodní stavby. Součástí prací byla i realizace nových inženýrských sítí vedených přes most.





OPRAVA KOLEJE Č. 20 PŘI ZŘÍZENÍ STÁČENÍ – KAUČUK KRALUPY N. V. A.S.

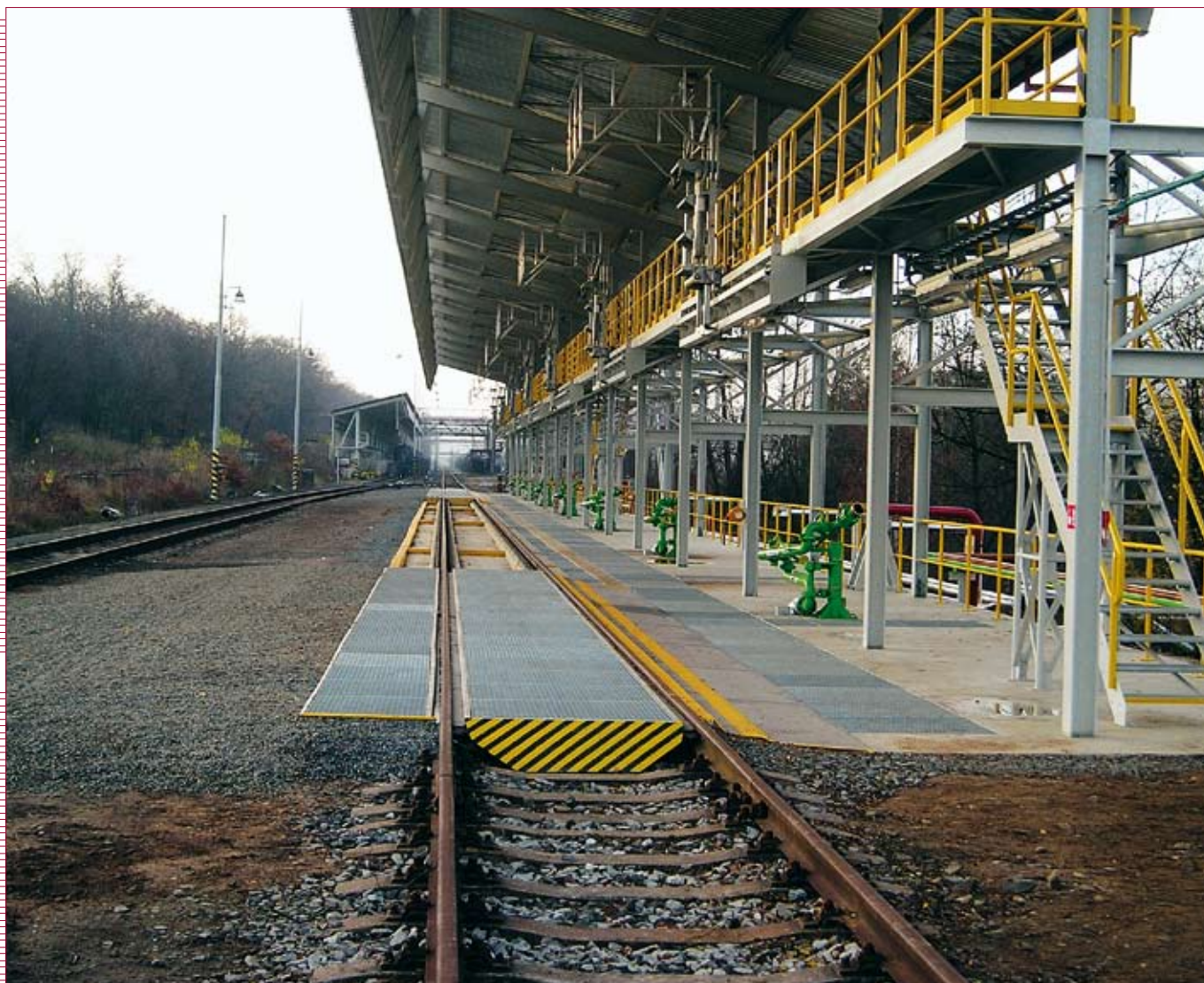
Investor: Intecha s.r.o. Praha

Doba plnění: 2006

Zhotovitel: INSKY spol. s r. o.

Objem: 1,3 mil. Kč

Charakteristika stavby: Oprava koleje v délce 140m s uložení kolejnic na podélný betonový práh pro možnost částečného namontování ocelových záchytných van Ekorex. Upevnění podkladnic bylo řešeno chemickým kotvením šroubů do stávajícího betonového pasu s konečnou úpravou výšky a následným podlitím podkladnic vysokopevnostní záливkovou maltou.





TOPSPED – SKLADOVÉ HALY A PROVOZNÍ BUDOVA V OLŠINKÁCH

Investor: TOPSPED s.r.o. Děčín

Doba plnění: 02/2002 – 06/2002, 2003 06/2004 – 11/2004

Zhotovitel: INSKY spol. s r. o.

Objem: cca 25,68 mil. Kč

Charakteristika stavby: Jedná se o výstavbu objektů z opláštěné ocelové konstrukce s jeřábovou dráhou. Stavba byla založena na neúnosném terénu, bylo nutné vybudovat betonové piloty a betonovou základovou desku. Vzhledem k účelu skladování ocelových svitků je zde zhotovena betonová podlaha s vysokou nosností.

